

## Certificat d'authenticité

### Reliquaire de chiffons Muzidi - Bembe - RDC Zaire

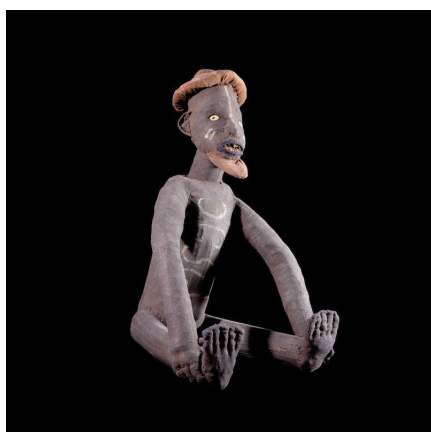
**Résumé** Représentation commémorative d'un corps d'ancêtre. Ce type d'objet était fabriqué en avance, puis vendu à la famille qui en avait besoin. La représentation n'est donc pas liée au défunt à qui elle se rattache ensuite. <p...

---

#### Caractéristiques

<b>Ethnie :</b>	Bembe / Babembe
<b>Pays d'origine :</b>	Congo, Rép.
<b>Zone de collecte :</b>	Congo, Rép., Brazzaville
<b>Ancienneté présumée :</b>	entre 1980 et 1990
<b>Matière principale :</b>	fibres végétales
<b>Aspect de surface :</b>	d'usage
<b>Etat apparent :</b>	très bon état
<b>Etat de conservation :</b>	dans son jus
<b>Appartenance :</b>	collecte in situ
<b>Hauteur, en cm :</b>	54
<b>Poids, en grammes :</b>	1200
<b>Socle :</b>	non

---



Certifié le 7 déc. 2023