

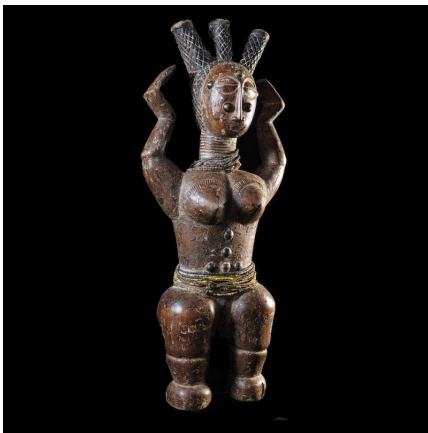
Certificat d'authenticité

Statue pilon de reine - Attie - Côte d'Ivoire

Résumé Le peuple Attié (Atyé, Akyé, Akié) est un peuple de Côte d'Ivoire qui vit au sud du pays, au nord de la ville d'Abidjan, particulièrement à partir de la commune d'Anyama, dans la Région des lagunes entre Adzopé et Alepé

Caractéristiques

Ethnie :	Attie
Pays d'origine :	Côte d'Ivoire
Zone de collecte :	Côte d'Ivoire, Yamoussoukro
Ancienneté présumée :	entre 2000 et 2010
Matière principale :	bois
Aspect de surface :	croûteuse
Etat apparent :	bon état, quelques manques ou accidents
Etat de conservation :	dans son jus
Appartenance :	collecte in situ
Test laboratoire :	non testé
Hauteur, en cm :	45
Poids, en grammes :	1300
Socle :	non



Certifié le 19 avril 2021