

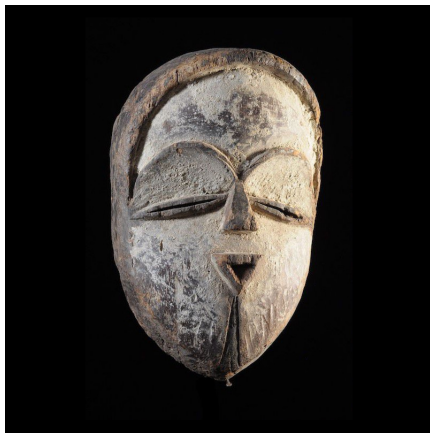
Certificat d'authenticité

Masque blanc ancien - Tsogho / Vouvi - Gabon

Résumé Le pays Tsogho , bien que préservé géographiquement dans ses montagnes inhospitalières, se situe au carrefour de courants stylistiques nettement différenciés. La culture Tsogho se situe donc au point de convergence d'apports et...

Caractéristiques

Ethnie :	Tsogho / Mitsogho
Pays d'origine :	Gabon
Zone de collecte :	Gabon, Libreville
Ancienneté présumée :	entre 1950 et 1960
Matière principale :	bois polychrome
Aspect de surface :	d'usage
Etat apparent :	très bon état
Etat de conservation :	dans son jus
Appartenance :	ex collection particulière Europe
Test laboratoire :	non testé
Hauteur, en cm :	30
Poids, en grammes :	250
Socle :	non



Certifié le 18 mai 2022