

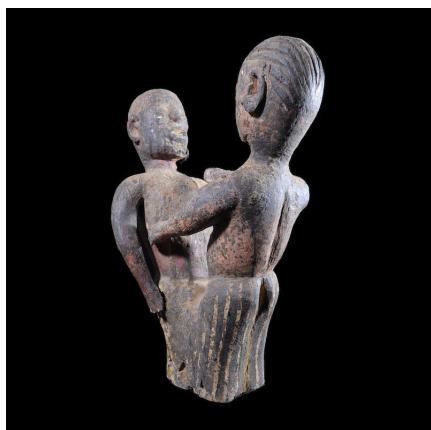
Certificat d'authenticité

Statue culturelle de couple - Mossi - Burkina Faso

Résumé Selon C. Roy , on peut classer les sculptures Mossi en 5 groupes : les statuettes de fécondité, les poupées Biiga les statues de chef qui vont de pair avec l'affirmation de l'autorité les poteaux sculptés plantés...

Caractéristiques

Ethnie :	Mossi
Pays d'origine :	Burkina Faso
Zone de collecte :	Burkina Faso, Ouagadougou
Ancienneté présumée :	circa 1950
Matière principale :	bois polychrome
Aspect de surface :	libatoire
Etat apparent :	très bon état
Etat de conservation :	dans son jus
Appartenance :	ex collection particulière Europe
Test laboratoire :	non testé
Hauteur, en cm :	40
Poids, en grammes :	2216
Socle :	non



Certifié le 13 sept. 2024