

## Certificat d'authenticité

### Poterie usuelle - Baoule - Côte d'Ivoire - Poteries

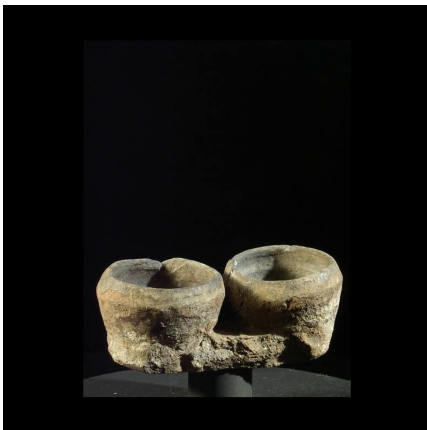
**Résumé** Un beau et curieux petit objet ancien en poterie. Le matériau est une terre cuite assez grossière, recouverte d'un engobage un peu plus fin. Apparemment cet objet servait à recevoir ou conserver des cendres, une des cavités étant noircie,...

---

#### Caractéristiques

<b>Ethnie :</b>	Baoule / Baule
<b>Pays d'origine :</b>	Côte d'Ivoire
<b>Zone de collecte :</b>	Côte d'Ivoire, Yamoussoukro
<b>Ancienneté présumée :</b>	circa 1940
<b>Matière principale :</b>	terre cuite
<b>Aspect de surface :</b>	d'usage
<b>Etat apparent :</b>	très bon état
<b>Etat de conservation :</b>	dans son jus
<b>Appartenance :</b>	collecte in situ
<b>Test laboratoire :</b>	non testé
<b>Hauteur, en cm :</b>	24
<b>Poids, en grammes :</b>	1 135
<b>Socle :</b>	non

---



Certifié le 19 mai 2022