

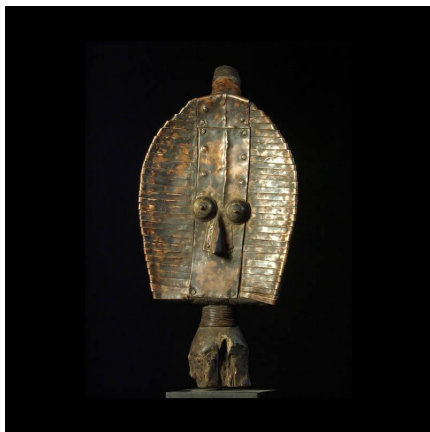
Certificat d'authenticité

Reliquaire Bwiti - Kota / Mahongwe - Gabon - Reliquaires cuivre

Résumé Reliquaire Mahongwé composé de fines lamelles de cuivre rouge disposées sur une âme de bois. Belle ancienneté. La base est terminée. Très beau double soclage. Les Kotas ou Bakotas , ainsi que les Mahongwé ...

Caractéristiques

Ethnie :	Mahongwe / Hongwe
Pays d'origine :	Gabon
Zone de collecte :	Gabon, Libreville
Ancienneté présumée :	entre 1970 et 1980
Aspect de surface :	d'usage
Etat apparent :	très bon état
Etat de conservation :	dans son jus
Appartenance :	collecte in situ
Test laboratoire :	non testé
Hauteur, en cm :	27
Poids, en grammes :	700
Socle :	oui



Certifié le 4 oct. 2022