

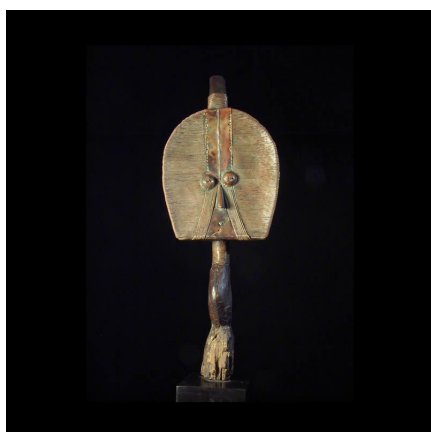
Certificat d'authenticité

Reliquaire Bwiti - Kota / Mahongwe - Gabon - Reliquaires cuivre

Résumé Reliquaire Mahongwé composé de fils de cuivre rouge massif tissés sur une âme de bois. Plaques de cuivre ouvragé sur la face arrière. Beau double soclage, avec un léger éclat de bois. Les Kotas ou Bakotas , ainsi que les...

Caractéristiques

Ethnie :	Mahongwe / Hongwe
Pays d'origine :	Gabon
Zone de collecte :	Gabon, Libreville
Ancienneté présumée :	entre 1970 et 1980
Aspect de surface :	d'usage
Etat apparent :	très bon état
Etat de conservation :	dans son jus
Appartenance :	collecte in situ
Test laboratoire :	non testé
Hauteur, en cm :	48
Poids, en grammes :	1115
Socle :	oui



Certifié le 27 juil. 2024