

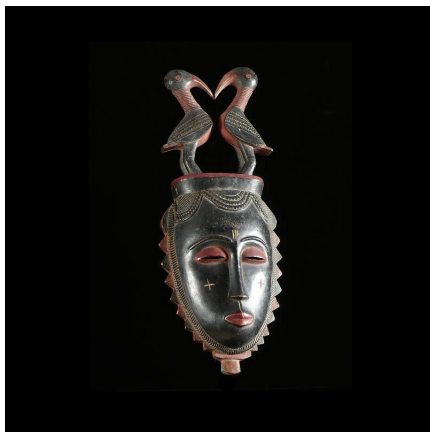
Certificat d'authenticité

Masque Anoman - Yaoure - Côte d'Ivoire

Résumé Ce masque surmonté d'un oiseau est probablement à rattacher à la société masculine Dié . Il apparaît alors en groupe au...

Caractéristiques

| | |
|-------------------------------|-----------------------------------|
| Ethnie : | Yaoure / Yaure |
| Pays d'origine : | Côte d'Ivoire |
| Zone de collecte : | Côte d'Ivoire, Yamoussoukro |
| Ancienneté présumée : | circa 1950 |
| Aspect de surface : | d'usage |
| Etat apparent : | très bon état |
| Etat de conservation : | dans son jus |
| Appartenance : | ex collection particulière Europe |
| Test laboratoire : | non testé |
| Hauteur, en cm : | 42 |
| Poids, en grammes : | 631 |
| Socle : | non |



Certifié le 28 juin 2022