

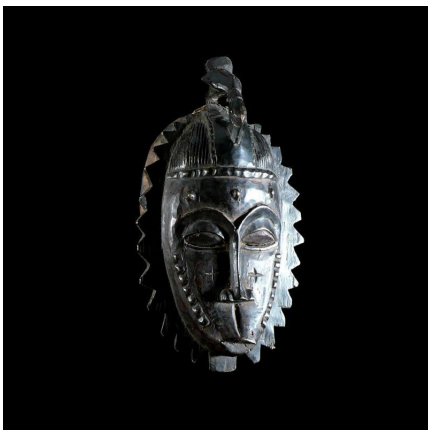
Certificat d'authenticité

Masque Anoman - Yaoure - Côte d'Ivoire

Résumé Ce masque surmonté d'un oiseau est probablement à rattacher à la société masculine Dié . Il apparaît alors en groupe au...

Caractéristiques

Ethnie :	Yaoure / Yaure
Pays d'origine :	Côte d'Ivoire
Zone de collecte :	Côte d'Ivoire, Yamoussoukro
Ancienneté présumée :	entre 1950 et 1960
Matière principale :	bois
Aspect de surface :	d'usage
Etat apparent :	très bon état
Etat de conservation :	dans son jus
Appartenance :	ex collection particulière Europe
Test laboratoire :	non testé
Hauteur, en cm :	34
Poids, en grammes :	700
Socle :	non



Certifié le 29 janv. 2023