

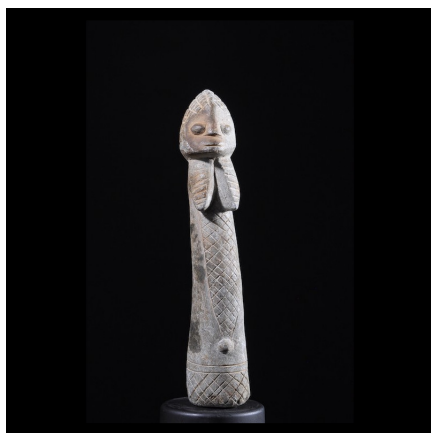
Certificat d'authenticité

Poupee Biiga en pierre - Mossi - Burkina Faso

Résumé Ces sculptures, dont l'utilisation est à la fois sacrée et profane, présentent une conception plastique hautement maîtrisée qui, simplifiant à l'essentiel la forme, en développe les éléments fondamentaux avec équilibre et légèreté. Le cou de la figurine est toujours fort...

Caractéristiques

Ethnie :	Mossi
Pays d'origine :	Burkina Faso
Zone de collecte :	Burkina Faso, Ouagadougou
Ancienneté présumée :	entre 2000 et 2010
Matière principale :	Pierre
Aspect de surface :	d'usage
Etat apparent :	très bon état
Etat de conservation :	dans son jus
Appartenance :	collecte in situ
Test laboratoire :	non testé
Hauteur, en cm :	18
Poids, en grammes :	378
Socle :	non



Certifié le 13 sept. 2024