

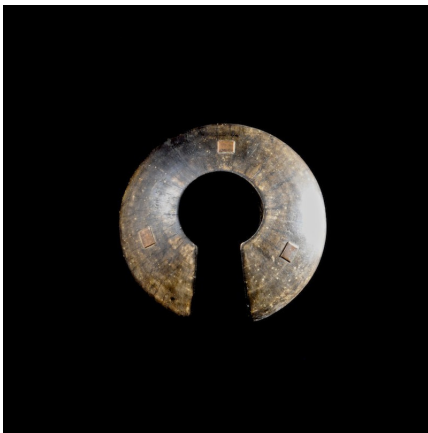
Certificat d'authenticité

Bracelet d'archer Igitembe en bois - Tutsi - Burundi / Rwanda

Résumé Peu de choses arrivent du Burundi . Il existe très peu de documentation au sujet des protections de poignet portées par les archers. Normalement fonctionnels, sans aucun mérite artistique, ils sont habituellement portés sur...

Caractéristiques

Ethnie :	Tutsi
Pays d'origine :	Burundi
Zone de collecte :	Burundi, Bujumbura
Ancienneté présumée :	entre 1970 et 1980
Matière principale :	bois
Aspect de surface :	d'usage
Etat apparent :	très bon état
Etat de conservation :	dans son jus
Appartenance :	collecte in situ
Test laboratoire :	non testé
Hauteur, en cm :	18
Poids, en grammes :	300
Socle :	non



Certifié le 10 févr. 2025