

## Certificat d'authenticité

### Poupee Biiga - Mossi - Burkina Faso - Poupees africaines

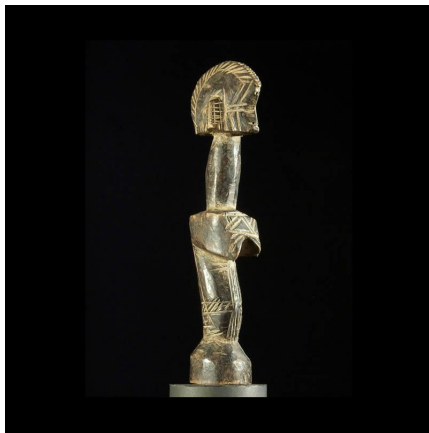
**Résumé** Petite poupée ancienne, aux formes brutes et géométriques... Belle patine d'usage, bois dur. "Ces sculptures, dont l'utilisation est à la fois sacrée et profane, présentent une conception plastique hautement maîtrisée qui, simplifiant à l'essentiel la forme,..."

---

#### Caractéristiques

<b>Ethnie :</b>	Mossi
<b>Pays d'origine :</b>	
<b>Zone de collecte :</b>	Burkina Faso, Ouagadougou
<b>Ancienneté présumée :</b>	entre 1970 et 1980
<b>Matière principale :</b>	bois
<b>Aspect de surface :</b>	d'usage
<b>Etat apparent :</b>	très bon état
<b>Etat de conservation :</b>	dans son jus
<b>Appartenance :</b>	collecte in situ
<b>Test laboratoire :</b>	non testé
<b>Hauteur, en cm :</b>	19
<b>Poids, en grammes :</b>	70
<b>Socle :</b>	non

---



Certifié le 21 oct. 2021