

## Certificat d'authenticité

### Autel Funéraire - Attie - Côte d'Ivoire

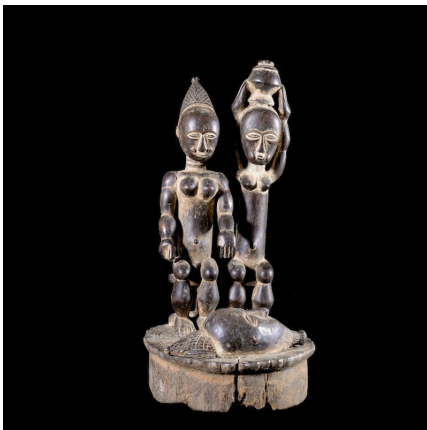
**Résumé** Le peuple Attié (Atyé, Akyé, Akié) est un peuple de Côte d'Ivoire qui vit au sud du pays, au nord de la ville d'Abidjan, particulièrement à partir de la commune d'Anyama, dans la Région des lagunes entre Adzopé et Alepé . ...

---

#### Caractéristiques

<b>Ethnie :</b>	Attie
<b>Pays d'origine :</b>	Côte d'Ivoire
<b>Zone de collecte :</b>	Côte d'Ivoire, Yamoussoukro
<b>Ancienneté présumée :</b>	entre 1970 et 1980
<b>Matière principale :</b>	bois
<b>Aspect de surface :</b>	d'usage
<b>Etat apparent :</b>	très bon état
<b>Etat de conservation :</b>	dans son jus
<b>Appartenance :</b>	collecte in situ
<b>Test laboratoire :</b>	non testé
<b>Hauteur, en cm :</b>	44
<b>Poids, en grammes :</b>	1741
<b>Socle :</b>	non

---



Certifié le 27 sept. 2021