

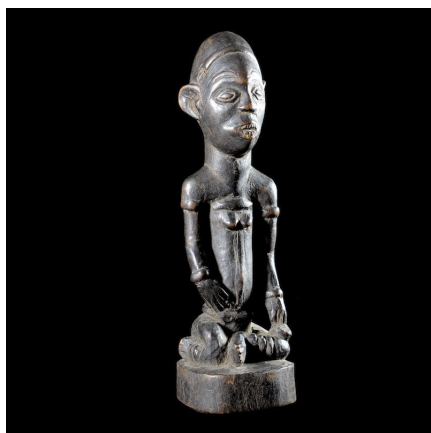
Certificat d'authenticité

Statue autel ancetre - Kongo - RDC Zaire - Statue africaines

Résumé Ce type de petites statuette, dans des postures bien précises, symbolise souvent un proverbe, ou une situation. Une sorte de moyen mnémotechnique pour se le rappeler. La posture en soi est déclinée dans un champ sémantique d'une grande richesse, tentant de saisir les
...

Caractéristiques

Ethnie :	Kongo / Bakongo
Pays d'origine :	Congo, Rép. Dém.
Zone de collecte :	Congo, Rép. Dém., Kinshasa
Ancienneté présumée :	entre 1970 et 1980
Matière principale :	bois
Aspect de surface :	d'usage
Etat apparent :	très bon état
Etat de conservation :	dans son jus
Appartenance :	collecte in situ
Test laboratoire :	non testé
Hauteur, en cm :	25
Poids, en grammes :	332
Socle :	non



Certifié le 14 juil. 2024