

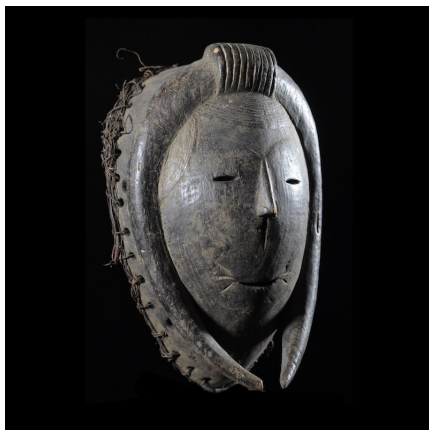
Certificat d'authenticité

Masque zoomorphe - Ligbi - Côte d'Ivoire / Ghana

Résumé Les Ligbi et les Djimini sont des artisans et commerçants de religion musulmane, vivant au nord de la Côte d'Ivoire. Ils ont une institution qui s'appelle le Do ou le Lo dont la partie visible des cérémonies se...

Caractéristiques

Ethnie :	Ligbi
Pays d'origine :	Côte d'Ivoire
Zone de collecte :	Côte d'Ivoire, Yamoussoukro
Ancienneté présumée :	entre 1960 et 1970
Matière principale :	bois
Aspect de surface :	d'usage
Etat apparent :	très bon état
Etat de conservation :	dans son jus
Appartenance :	collecte in situ
Test laboratoire :	non testé
Hauteur, en cm :	28
Poids, en grammes :	668
Socle :	non



Certifié le 20 nov. 2019