

## Certificat d'authenticité

### Statuette insigne Iginga en os - Lega - RDC Zaire

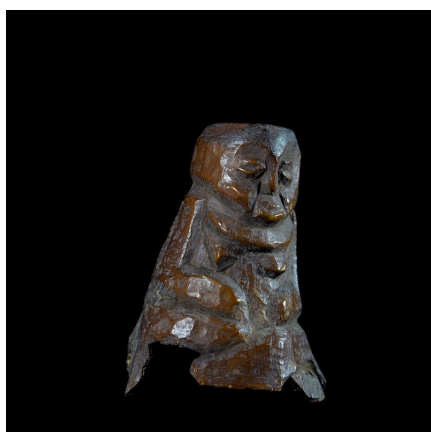
**Résumé** Les innombrables statuettes anthropomorphes en ivoire ou en os peuvent aller d'une représentation très aboutie à une stylisation extrême. Elles expriment toutes une idée, un message et n'ont que peu de signes distinctifs pour permettre d'en...

---

#### Caractéristiques

<b>Ethnie :</b>	Lega / Balega
<b>Pays d'origine :</b>	Congo, Rép. Dém.
<b>Zone de collecte :</b>	Congo, Rép. Dém., Kinshasa
<b>Ancienneté présumée :</b>	entre 1950 et 1960
<b>Matière principale :</b>	os animal
<b>Aspect de surface :</b>	libatoire
<b>Etat apparent :</b>	très bon état
<b>Etat de conservation :</b>	dans son jus
<b>Appartenance :</b>	collecte in situ
<b>Hauteur, en cm :</b>	9
<b>Poids, en grammes :</b>	122
<b>Socle :</b>	non

---



Certifié le 24 oct. 2024