

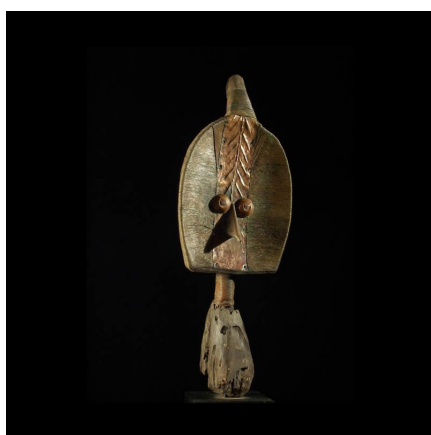
Certificat d'authenticité

Reliquaire Bwiti - Kota / Mahongwe - Gabon - Reliquaires cuivre

Résumé Reliquaire Mahongwé composé de fils de cuivre rouge tissé sur une âme de bois. La base est terminée. Très beau double soclage. Les Kotas ou Bakotas , ainsi que les Mahongwé vivent à l'est du...

Caractéristiques

Ethnie :	Mahongwe / Hongwe
Pays d'origine :	Gabon
Zone de collecte :	Gabon, Libreville
Ancienneté présumée :	entre 1990 et 2000
Aspect de surface :	d'usage
Etat apparent :	très bon état
Etat de conservation :	dans son jus
Appartenance :	collecte in situ
Test laboratoire :	non testé
Hauteur, en cm :	36
Poids, en grammes :	1745
Socle :	oui



Certifié le 25 mai 2024