

## Certificat d'authenticité

### Statuette en pierre Pomdo - Kissi - Guinee

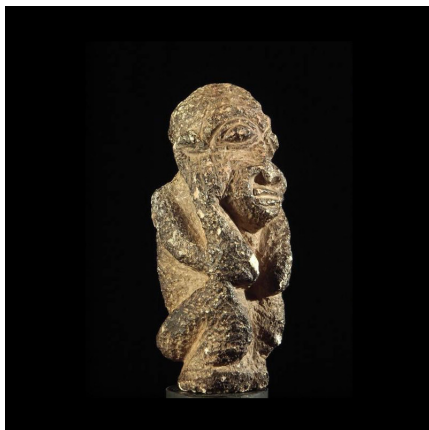
**Résumé** La religion des Kissi est axée sur le culte des ancêtres, dont les tombes, marquées de cercles de pierres, sont l'objet d'une vénération constante. Ces mêmes ancêtres, fondateurs de villages, ont marqué le terroir de...

---

#### Caractéristiques

<b>Ethnie :</b>	Kissi
<b>Pays d'origine :</b>	Libéria
<b>Zone de collecte :</b>	Libéria, Monrovia
<b>Ancienneté présumée :</b>	indéterminée
<b>Matière principale :</b>	Pierre
<b>Aspect de surface :</b>	d'usage
<b>Etat apparent :</b>	très bon état
<b>Etat de conservation :</b>	dans son jus
<b>Appartenance :</b>	collecte in situ
<b>Test laboratoire :</b>	non testé
<b>Hauteur, en cm :</b>	18
<b>Poids, en grammes :</b>	1 100
<b>Socle :</b>	non

---



Certifié le 25 juin 2019