

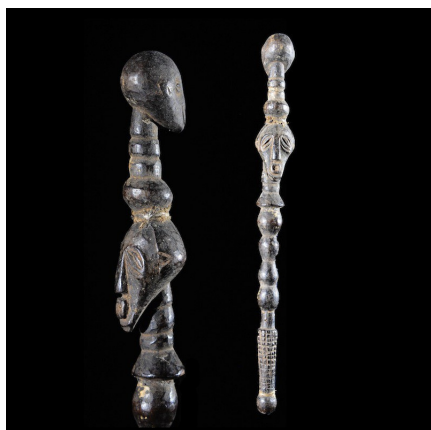
Certificat d'authenticité

Sceptre de devin - Songye - RDC Zaire - Objets de regalia

Résumé Certains objets (bâtons de pouvoir, sceptres, chasse-mouches,...) sont des attributs exclusifs de la fonction de chef ou de roi, ensemble d'objets que l'on appelle re galia . Ce sont les symboles matériels du pouvoir du chef. Les bâtons de...

Caractéristiques

Ethnie :	Songye / Basongje
Pays d'origine :	Congo, Rép. Dém.
Zone de collecte :	Congo, Rép. Dém., Kinshasa
Ancienneté présumée :	circa 1950
Matière principale :	bois
Aspect de surface :	de collection
Etat apparent :	excellent, muséal
Etat de conservation :	dans son jus
Appartenance :	ex collection particulière Europe
Hauteur, en cm :	26
Poids, en grammes :	27
Socle :	non



Certifié le 7 oct. 2024