

## Certificat d'authenticité

### Labret en pierre de quartz - Batammariba - Togo / Bénin

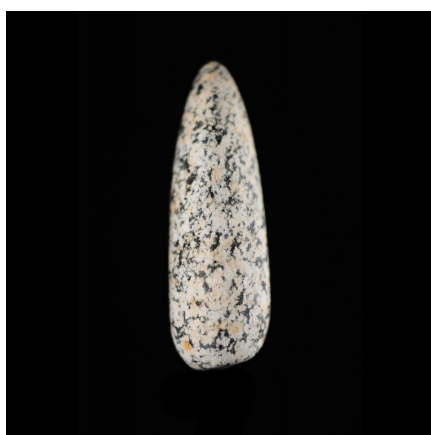
**Résumé** Le labret se porte dans de nombreuses ethnies. Celles de la vallée de l'Omo dans le Rift Africain sont les plus connues. Les Makonde également pour de très beaux labrets en ivoire. Pour ce qui est des Lobi, on...

---

#### Caractéristiques

<b>Ethnie :</b>	Batammariba / Batammaliba
<b>Pays d'origine :</b>	Togo
<b>Zone de collecte :</b>	Togo, Lomé
<b>Ancienneté présumée :</b>	indéterminée
<b>Matière principale :</b>	pierre
<b>Aspect de surface :</b>	d'abandon
<b>Etat apparent :</b>	très bon état
<b>Etat de conservation :</b>	dans son jus
<b>Appartenance :</b>	collecte in situ
<b>Hauteur, en cm :</b>	6
<b>Poids, en grammes :</b>	26
<b>Socle :</b>	non

---



Certifié le 15 juin 2024