

## Certificat d'authenticité

### Masque Surukuw Kore - Bambara / Marka - Mali - Masques africains

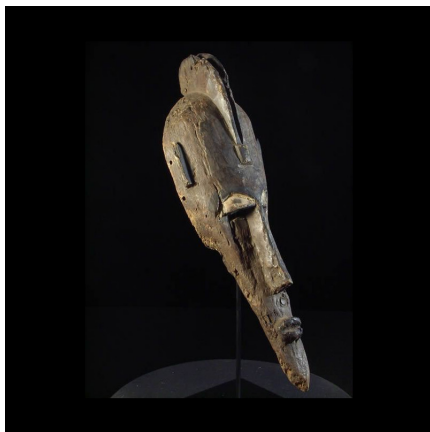
**Résumé** Provenance collection privée L'initiation au Koré est destinée à construire l'identité masculine. Le mot Koré est un mot interdit, que l'on ne peut prononcer. Les initiés du...

---

#### Caractéristiques

<b>Ethnie :</b>	Marka Soninké
<b>Pays d'origine :</b>	Mali
<b>Zone de collecte :</b>	Mali, Bamako
<b>Ancienneté présumée :</b>	circa 1930
<b>Aspect de surface :</b>	d'usage
<b>Etat apparent :</b>	très bon état
<b>Etat de conservation :</b>	dans son jus
<b>Appartenance :</b>	ex collection particulière Europe
<b>Test laboratoire :</b>	non testé
<b>Hauteur, en cm :</b>	50
<b>Poids, en grammes :</b>	720
<b>Socle :</b>	non

---



Certifié le 19 juin 2019