

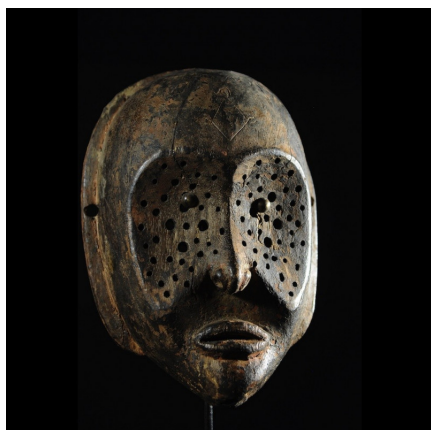
Certificat d'authenticité

Masque de circoncision - Lulua / Luluwa - RDC Zaire

Résumé Les Lulua / Luluwa sont surtout connus pour leurs statuettes. Les masques restent très rares. Ceux-ci étaient employés lors des rituels de circoncision et des cérémonies funéraires.

Caractéristiques

Ethnie :	Lulua / Luluwa
Pays d'origine :	Congo, Rép. Dém.
Zone de collecte :	Congo, Rép. Dém., Kinshasa
Ancienneté présumée :	entre 1970 et 1980
Matière principale :	bois
Aspect de surface :	d'usage
Etat apparent :	très bon état
Etat de conservation :	dans son jus
Appartenance :	ex collection particulière Europe
Test laboratoire :	non testé
Hauteur, en cm :	26
Poids, en grammes :	426
Socle :	non



Certifié le 13 nov. 2024