

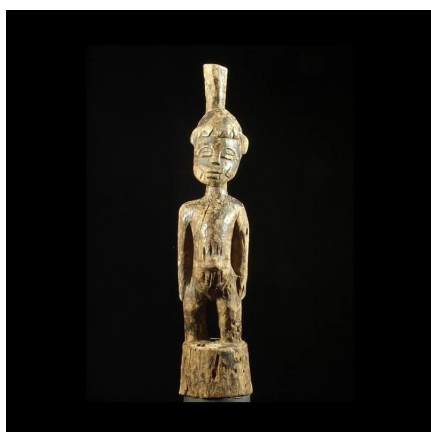
## Certificat d'authenticité

### Statuette divinatoire - Senoufo - Côte d'Ivoire - Statues africain

**Résumé** Statuette d'autel de belle ancienneté. Bois clair dont reste quelques traces de patine noire, socle intégré à la statue, fentes anciennes, traces d'attaques xylophages. Les deux paires de 4 scarifications autour du nombril évoquent la...

#### Caractéristiques

<b>Ethnie :</b>	Senoufo / Senoufo
<b>Pays d'origine :</b>	Côte d'Ivoire
<b>Zone de collecte :</b>	Côte d'Ivoire, Yamoussoukro
<b>Ancienneté présumée :</b>	entre 1960 et 1970
<b>Aspect de surface :</b>	d'usage
<b>Etat apparent :</b>	très bon état
<b>Etat de conservation :</b>	dans son jus
<b>Appartenance :</b>	collecte in situ
<b>Test laboratoire :</b>	non testé
<b>Hauteur, en cm :</b>	29
<b>Poids, en grammes :</b>	260
<b>Socle :</b>	non



Certifié le 11 oct. 2024