

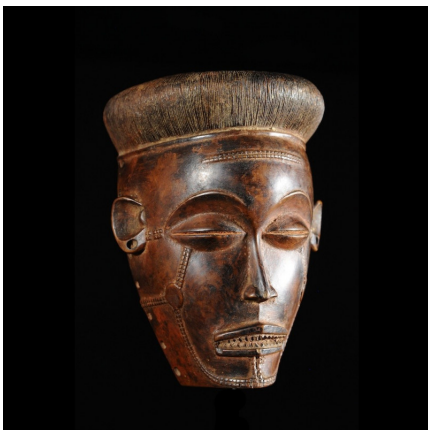
Certificat d'authenticité

Masque Mwana Pwo de main - Chokwe / Tschokwe - Angola

Résumé Le masque "pwo" (femme) ou "mwana pwo" (jeune femme) symbolise l'ancêtre féminin et apparaît dans des...

Caractéristiques

Ethnie :	Chokwe
Pays d'origine :	Angola
Zone de collecte :	Angola, Luanda
Ancienneté présumée :	entre 1960 et 1970
Matière principale :	bois polychrome
Aspect de surface :	de collection
Etat apparent :	excellent, muséal
Etat de conservation :	dans son jus
Appartenance :	ex collection particulière Europe
Test laboratoire :	non testé
Hauteur, en cm :	14
Poids, en grammes :	202
Socle :	oui



Certifié le 31 janv. 2023