

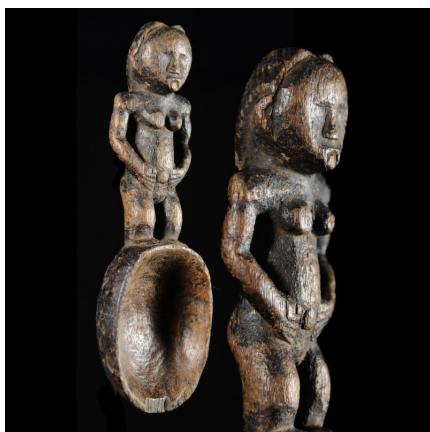
Certificat d'authenticité

Cuillere Ceremonielle - Fang - Gabon

Résumé Le repas traditionnel se faisant avec les doigts, ces cuillères, très souvent ornées, ont une tout autre fonction que de servir à préparer le repas, ou bien à le consommer. En Côte d'Ivoire, ces cuillères richement ornées ou sculptées, sont...

Caractéristiques

Ethnie :	Fang
Pays d'origine :	Gabon
Zone de collecte :	Gabon, Libreville
Ancienneté présumée :	circa 1930
Matière principale :	bois
Aspect de surface :	de collection
Etat apparent :	bon état, quelques manques ou accidents
Etat de conservation :	dans son jus
Appartenance :	ex collection particulière Europe
Hauteur, en cm :	22
Poids, en grammes :	133
Socle :	non



Certifié le 22 nov. 2019