

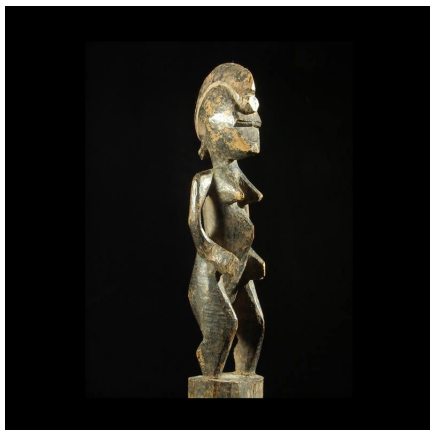
Certificat d'authenticité

Statuette divinatoire - Senoufo - Côte d'Ivoire - Statues africain

Résumé Statuette d'autel de très belle ancienneté. Le style est superbe, très cubiste. Le sculpteur a su dégager un visage en quelques aplats géométriques donnant une immense profondeur au regard de cette statuette pourtant dépourvue d'yeux. ...

Caractéristiques

Ethnie :	Senoufo / Senoufo
Pays d'origine :	Côte d'Ivoire
Zone de collecte :	Côte d'Ivoire, Yamoussoukro
Ancienneté présumée :	entre 1950 et 1960
Aspect de surface :	d'usage
Etat apparent :	très bon état
Etat de conservation :	dans son jus
Appartenance :	collecte in situ
Test laboratoire :	non testé
Hauteur, en cm :	29
Poids, en grammes :	300
Socle :	non



Certifié le 25 sept. 2022