

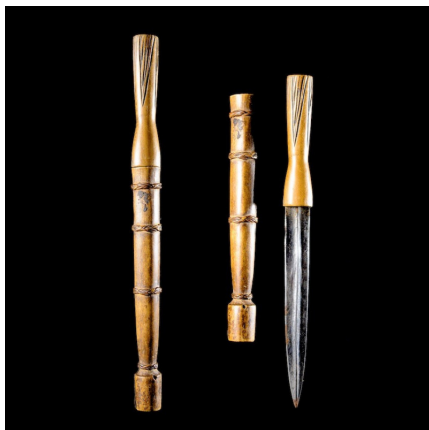
Certificat d'authenticité

Couteau Poignard - Shona - Zimbabwe

Résumé Le shona (ou chiShona) est une langue du Zimbabwe. Ce terme est également utilisé pour identifier les populations du sud de l'Afrique parlant une des langues du groupe shona. Magnifique petit couteau poignard avec une lame monté sur une manche clair en bois dur. ...

Caractéristiques

Ethnie :	Shona
Pays d'origine :	Zimbabwe
Zone de collecte :	Zimbabwe, Harare
Ancienneté présumée :	circa 1950
Matière principale :	fer forgé
Aspect de surface :	de collection
Etat apparent :	excellent, muséal
Etat de conservation :	dans son jus
Appartenance :	ex collection De Waele
Hauteur, en cm :	26
Poids, en grammes :	100
Socle :	non



Certifié le 28 juin 2022