

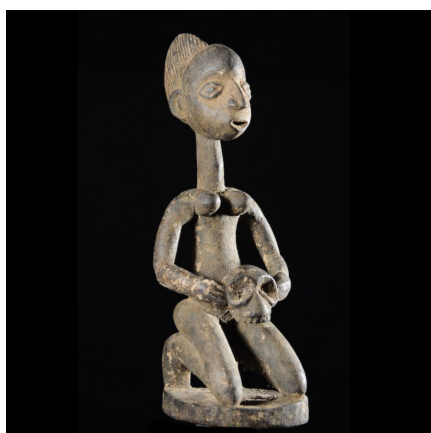
Certificat d'authenticité

Porteuse de crâne - Agere / Yoruba - Benin

Résumé Plus couramment, la statuaire yoruba présente des porteuses de coupes. Même position de l'assise mais avec une coupe d'offrande entre les mains. Cette pièce de bonne ancienneté diffère en ceci que c'est un crâne qui est représenté entre les mains du personnage féminin, culte des morts,...

Caractéristiques

Ethnie :	Yoruba / Yorouba
Pays d'origine :	Bénin
Zone de collecte :	Bénin, Porto-Novo
Ancienneté présumée :	entre 1960 et 1970
Matière principale :	bois
Aspect de surface :	d'usage
Etat apparent :	très bon état
Etat de conservation :	dans son jus
Appartenance :	collecte in situ
Test laboratoire :	non testé
Hauteur, en cm :	32
Poids, en grammes :	841
Socle :	non
Programme d'aide au développement :	association A



Certifié le 27 juil. 2024