

## Certificat d'authenticité

### Masque Panya Yombe - Pende - RDC Zaire - Masques africains

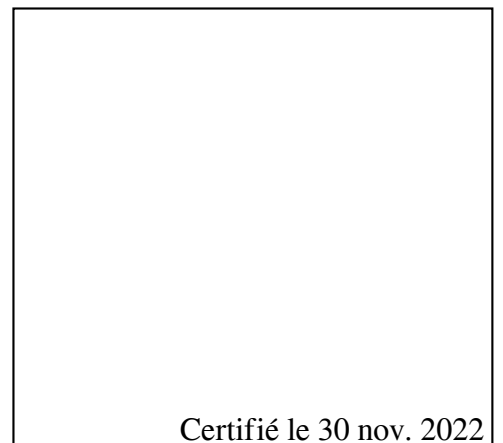
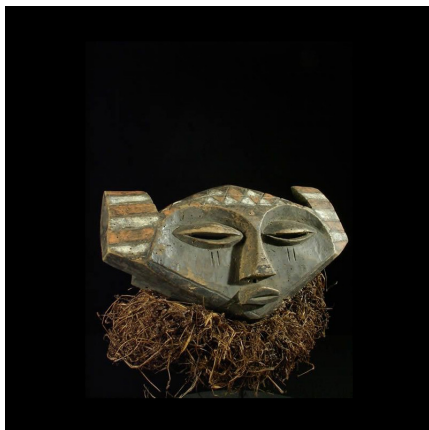
**Résumé** "Chez les Pende , lorsqu'on crée un masque , ce qui compte avant tout, c'est la chanson. À partir de la création des..."

---

#### Caractéristiques

<b>Ethnie :</b>	Pende / Bapende
<b>Pays d'origine :</b>	Congo, Rép. Dém.
<b>Zone de collecte :</b>	Congo, Rép. Dém., Kinshasa
<b>Ancienneté présumée :</b>	entre 1970 et 1980
<b>Matière principale :</b>	bois
<b>Aspect de surface :</b>	d'usage
<b>Etat apparent :</b>	très bon état
<b>Etat de conservation :</b>	dans son jus
<b>Appartenance :</b>	collecte in situ
<b>Test laboratoire :</b>	non testé
<b>Hauteur, en cm :</b>	39
<b>Poids, en grammes :</b>	595
<b>Socle :</b>	non

---



Certifié le 30 nov. 2022