

## Certificat d'authenticité

### Rare Statuette - Salampasu - RDC Zaire - Statues africaines

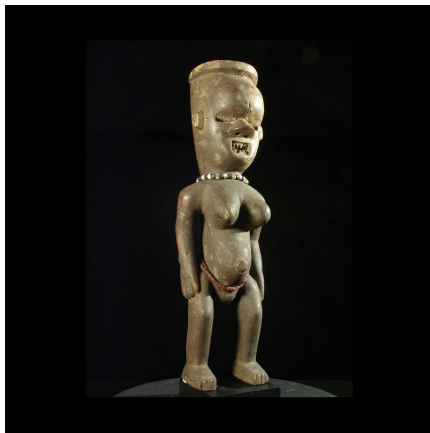
**Résumé** Les hommes Salampasu avaient pour occupation privilégiée la guerre et la chasse. Les masques sont assez renommés, mais nous connaissons assez peu leurs statues qui restent rares. Il est probable qu'elles soient rattachées...

---

#### Caractéristiques

<b>Ethnie :</b>	Salampasu / Basalampasu
<b>Pays d'origine :</b>	Congo, Rép. Dém.
<b>Zone de collecte :</b>	Congo, Rép. Dém., Kinshasa
<b>Ancienneté présumée :</b>	entre 1970 et 1980
<b>Matière principale :</b>	bois
<b>Aspect de surface :</b>	d'usage
<b>Etat apparent :</b>	très bon état
<b>Etat de conservation :</b>	dans son jus
<b>Appartenance :</b>	collecte in situ
<b>Test laboratoire :</b>	non testé
<b>Hauteur, en cm :</b>	49
<b>Poids, en grammes :</b>	1200
<b>Socle :</b>	non

---



Certifié le 4 oct. 2022