

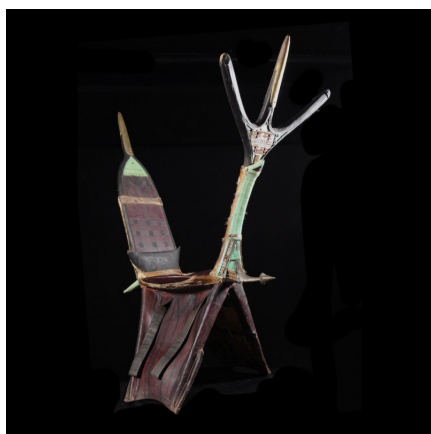
## Certificat d'authenticité

### Selle de dromadaire en cuir polychrome - Touaregs

**Résumé** Voici une pièce de sellerie traditionnelle Touarègue. Une selle pourjeune dromadaire, en cuir polychrome, richement ornée de décorations métalliques. Cette selle fait 84 cm de hauteur est un excellent exemple de l'art du cuir tel que le conçoit ce peuple de nomades.

#### Caractéristiques

<b>Ethnie :</b>	Touaregs / Tuareg
<b>Pays d'origine :</b>	Niger
<b>Zone de collecte :</b>	Niger, Niamey
<b>Ancienneté présumée :</b>	entre 2010 et maintenant
<b>Matière principale :</b>	cuir ou peau
<b>Aspect de surface :</b>	de collection
<b>Etat apparent :</b>	très bon état
<b>Etat de conservation :</b>	dans son jus
<b>Hauteur, en cm :</b>	84



Certifié le 15 juin 2024