

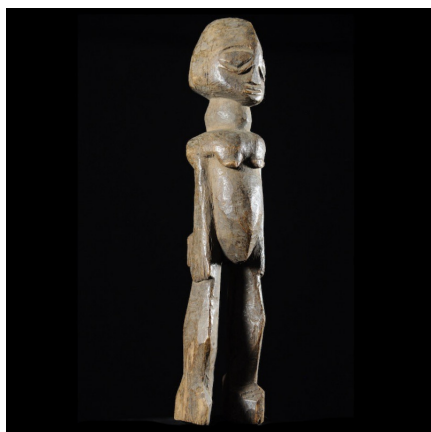
Certificat d'authenticité

Fetiche Bateba ou d'autel - Ethnie Pougouli / Lobi - Burkina

Résumé Figure d'autel Pougouli, que l'on pourrait rapprocher des Bateba. La culture des Pougouli est à cheval entre celle des Bwaba et celle des Lobi-Dagari qui sont plus nombreux et plus connus. Mais l'installation des Pougouli au Burkina est plus...

Caractéristiques

| | |
|-------------------------------|---|
| Ethnie : | Pougouli ou Pwa |
| Pays d'origine : | Burkina Faso |
| Zone de collecte : | Burkina Faso, Ouagadougou |
| Ancienneté présumée : | entre 1960 et 1970 |
| Matière principale : | bois |
| Aspect de surface : | d'usage |
| Etat apparent : | bon état, quelques manques ou accidents |
| Etat de conservation : | dans son jus |
| Appartenance : | collecte in situ |
| Hauteur, en cm : | 30 |
| Poids, en grammes : | 406 |
| Socle : | non |



Certifié le 8 déc. 2024