

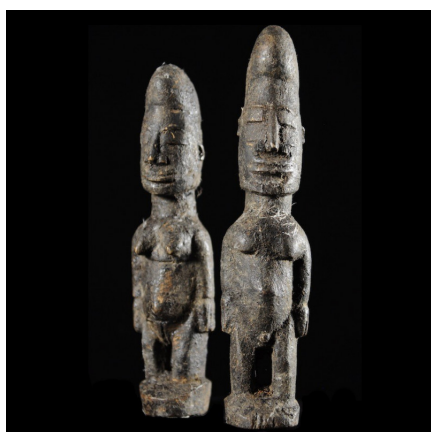
Certificat d'authenticité

Couple fetiche d'autel - Ethnie Pougouli / Lobi - Burkina

Résumé Figures d'autel Pougouli, que l'on pourrait rapprocher des Bateba. La culture des Pougouli est à cheval entre celle des Bwaba et celle des Lobi-Dagari qui sont plus nombreux et plus connus. Mais l'installation des Pougouli au Burkina est...

Caractéristiques

Ethnie :	Pougouli ou Pwa
Pays d'origine :	Burkina Faso
Zone de collecte :	Burkina Faso, Ouagadougou
Ancienneté présumée :	entre 1960 et 1970
Matière principale :	bois
Aspect de surface :	libatoire
Etat apparent :	excellent, muséal
Etat de conservation :	dans son jus
Appartenance :	collecte in situ
Hauteur, en cm :	19
Poids, en grammes :	239
Socle :	non



Certifié le 14 juil. 2024