

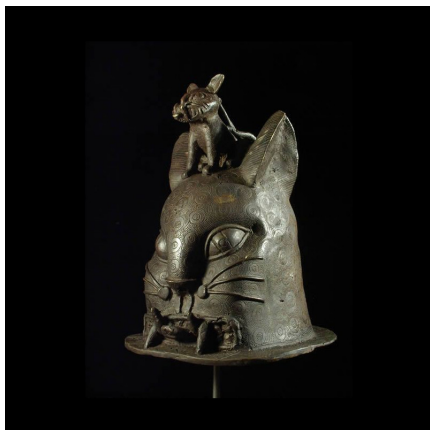
Certificat d'authenticité

Leopard Royal Tete - Bini Edo - Nigeria - Bronzes Africains

Résumé Egalement appelée Edo, l'ethnie Bini est renommée pour sa production artistique qui s'apparente à celle des Yorubas . Les ateliers de fondeurs travaillaient principalement au service du roi et de sa cour.

Caractéristiques

Ethnie :	Bini / Edo
Pays d'origine :	Nigeria
Zone de collecte :	Nigeria, Abuja
Ancienneté présumée :	entre 1950 et 1960
Matière principale :	alliage bronzier
Aspect de surface :	d'usage
Etat apparent :	très bon état
Etat de conservation :	dans son jus
Appartenance :	collecte in situ
Test laboratoire :	non testé
Hauteur, en cm :	32
Poids, en grammes :	3900
Socle :	non



Certifié le 25 juin 2019