

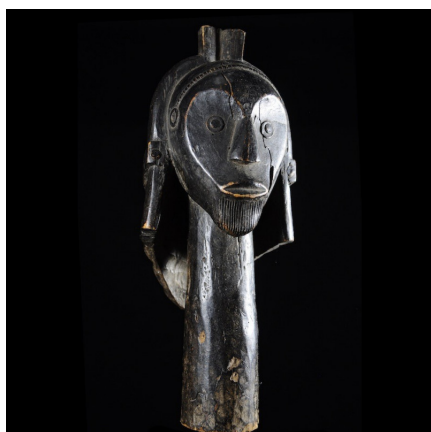
Certificat d'authenticité

Tete Gardien de reliquaire Biery - Fang - Gabon

Résumé Les figures de reliquaires Byeri sont...

Caractéristiques

Ethnie :	Fang
Pays d'origine :	Gabon
Zone de collecte :	Gabon, Libreville
Ancienneté présumée :	circa 1950
Matière principale :	bois
Aspect de surface :	de collection
Etat apparent :	très bon état
Etat de conservation :	dans son jus
Appartenance :	ex collection particulière Europe
Hauteur, en cm :	40
Poids, en grammes :	1815
Socle :	non



Certifié le 27 juil. 2024