

## Certificat d'authenticité

### Bague amulette cracheur de feu - Senoufo - Cote Ivoire

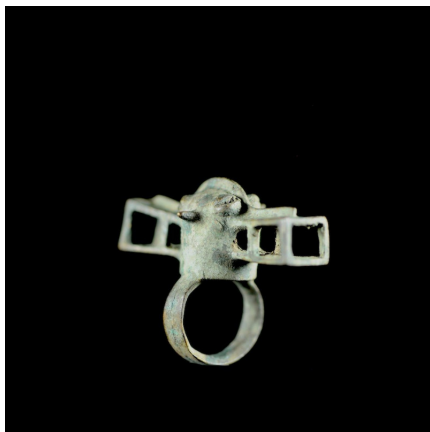
**Résumé** Les bagues amulette sont la plupart du temps en alliage bronzier. L'anneau, qui au vu de la taille laisse entendre que ces bagues sont plutôt portée par les hommes, est surmonté d'une représentation naturaliste d'un animal, généralement domestique : chèvre, buffle, coq... <p...

---

#### Caractéristiques

<b>Ethnie :</b>	Senoufo / Senoufo
<b>Pays d'origine :</b>	Côte d'Ivoire
<b>Zone de collecte :</b>	Côte d'Ivoire, Yamoussoukro
<b>Ancienneté présumée :</b>	entre 1950 et 1960
<b>Matière principale :</b>	alliage bronzier
<b>Aspect de surface :</b>	d'usage
<b>Etat apparent :</b>	très bon état
<b>Etat de conservation :</b>	dans son jus
<b>Appartenance :</b>	collecte in situ
<b>Poids, en grammes :</b>	70
<b>Socle :</b>	non

---



Certifié le 30 mars 2023