

## Certificat d'authenticité

### Masque de chasse - Lwalwa - RDC Zaire - Masques africains

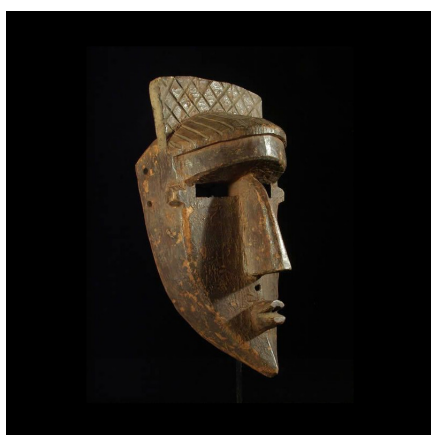
**Résumé** Les masques Lwalwa d'une grande vigueur plastique et d'une remarquable abstraction, avaient un rôle important dans la danse Bangongo du rituel de la chasse. Et lorsque les chasseurs revenaient bredouilles, on apaisait les mêmes...

---

#### Caractéristiques

<b>Ethnie :</b>	Lwalwa / Balwalwa
<b>Pays d'origine :</b>	Congo, Rép. Dém.
<b>Zone de collecte :</b>	Congo, Rép. Dém., Kinshasa
<b>Ancienneté présumée :</b>	entre 1970 et 1980
<b>Aspect de surface :</b>	d'usage
<b>Etat apparent :</b>	très bon état
<b>Etat de conservation :</b>	dans son jus
<b>Appartenance :</b>	collecte in situ
<b>Test laboratoire :</b>	non testé
<b>Hauteur, en cm :</b>	33
<b>Socle :</b>	non

---



Certifié le 7 oct. 2024