

## Certificat d'authenticité

### Statue cultuelle masculine - Kusu - RDC Zaire

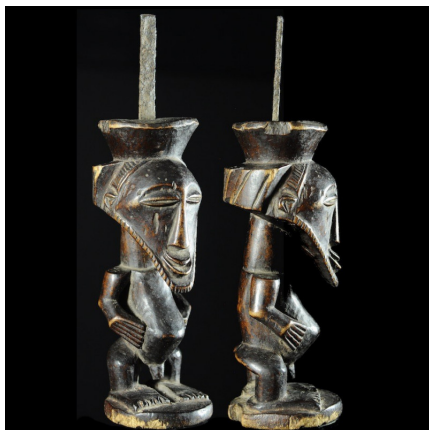
**Résumé** Vivant sur la rive gauche de la rivière Lualaba, les Kusu ont fortement subi l'influence de leurs voisins, à tel point que l'on est parfois tenté d'attribuer leur art aux Hemba... Aux Hemba et Luba , ils ont emprunté les statues en pied...

---

#### Caractéristiques

<b>Ethnie :</b>	Kusu
<b>Pays d'origine :</b>	Congo, Rép. Dém.
<b>Zone de collecte :</b>	Congo, Rép. Dém., Kinshasa
<b>Ancienneté présumée :</b>	circa 1950
<b>Matière principale :</b>	bois
<b>Aspect de surface :</b>	d'usage
<b>Etat apparent :</b>	très bon état
<b>Etat de conservation :</b>	dans son jus
<b>Appartenance :</b>	ex collection particulière Europe
<b>Hauteur, en cm :</b>	30
<b>Poids, en grammes :</b>	345
<b>Socle :</b>	non

---



Certifié le 4 juin 2023