

## Certificat d'authenticité

### Masque noir de justice Ikwara - Pounou - Gabon

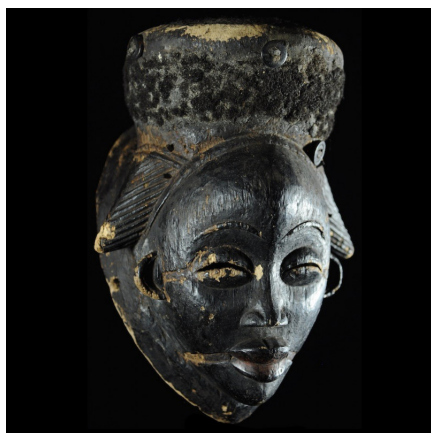
**Résumé** Les masques du Gabon sont souvent dénommés par les noms des rites auxquels ils participent (Bwiti, bwété, byéri, ngil, emboli, okuyi, mukuyi...) Ils interviennent en toute circonstance vitale pour la communauté, rites à caractère social...

---

#### Caractéristiques

<b>Ethnie :</b>	Punu / Bapunu
<b>Pays d'origine :</b>	Gabon
<b>Zone de collecte :</b>	Gabon, Libreville
<b>Ancienneté présumée :</b>	circa 1950
<b>Matière principale :</b>	bois polychrome
<b>Aspect de surface :</b>	d'usage
<b>Etat apparent :</b>	très bon état
<b>Etat de conservation :</b>	dans son jus
<b>Appartenance :</b>	ex collection particulière Europe
<b>Test laboratoire :</b>	non testé
<b>Hauteur, en cm :</b>	27
<b>Poids, en grammes :</b>	402
<b>Socle :</b>	non

---



Certifié le 12 août 2024