

## Certificat d'authenticité

### Effigie Lwa Vodun polychrome - Togo - Bénin

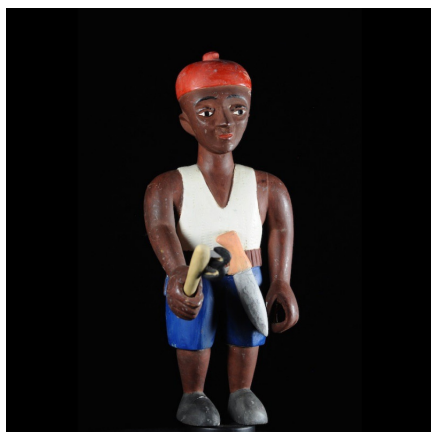
**Résumé** Le vodoun est né de la rencontre des cultes traditionnels des divinités Yoruba du Nigeria (Orisha) et des divinités Fon et Ewe du Togo . Représentation de ? , bois mi-dur, peintures...

---

#### Caractéristiques

<b>Ethnie :</b>	Ewe / Ehwe
<b>Pays d'origine :</b>	Togo
<b>Zone de collecte :</b>	Togo, Lomé
<b>Ancienneté présumée :</b>	entre 1980 et 1990
<b>Matière principale :</b>	bois polychrome
<b>Aspect de surface :</b>	de collection
<b>Etat apparent :</b>	bon état, quelques manques ou accidents
<b>Etat de conservation :</b>	dans son jus
<b>Appartenance :</b>	ex collection particulière Nourisson
<b>Hauteur, en cm :</b>	32
<b>Poids, en grammes :</b>	578
<b>Socle :</b>	non

---



Certifié le 12 août 2024