

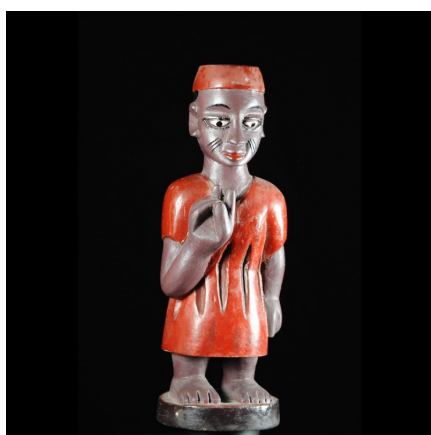
Certificat d'authenticité

Effigie Lwa Koundé Vodun polychrome - Togo - Bénin

Résumé Le vodoun est né de la rencontre des cultes traditionnels des divinités Yoruba du Nigeria (Orisha) et des divinités Fon et Ewe du Togo . Représentation de Koundé , bois mi-dur, peintures...

Caractéristiques

Ethnie :	Ewe / Ehwe
Pays d'origine :	Togo
Zone de collecte :	Togo, Lomé
Ancienneté présumée :	entre 1980 et 1990
Matière principale :	bois polychrome
Aspect de surface :	de collection
Etat apparent :	bon état, quelques manques ou accidents
Etat de conservation :	dans son jus
Appartenance :	ex collection particulière Nourisson
Hauteur, en cm :	27
Poids, en grammes :	455
Socle :	non



Certifié le 15 oct. 2024