

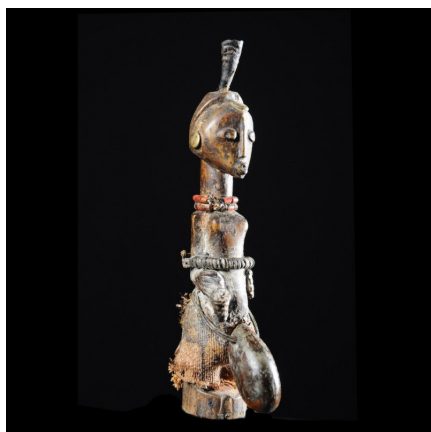
Certificat d'authenticité

Amulette nkishi de feticheur - Songye - RDC Zaire

Résumé Ces fétiches spectaculaires sont parmi les plus prisés d'Afrique, et sont utilisés par les Songyé . Le Nkishi est un médiateur entre le divin et les hommes. On fait appel au Nganga (sorcier) en cas de...

Caractéristiques

Ethnie :	Songye / Basongje
Pays d'origine :	Congo, Rép. Dém.
Zone de collecte :	Congo, Rép. Dém., Kinshasa
Ancienneté présumée :	circa 1950
Matière principale :	bois
Aspect de surface :	d'usage
Etat apparent :	très bon état
Etat de conservation :	dans son jus
Appartenance :	ex collection particulière Europe
Test laboratoire :	non testé
Hauteur, en cm :	20
Poids, en grammes :	115
Socle :	oui



Certifié le 4 juin 2023