

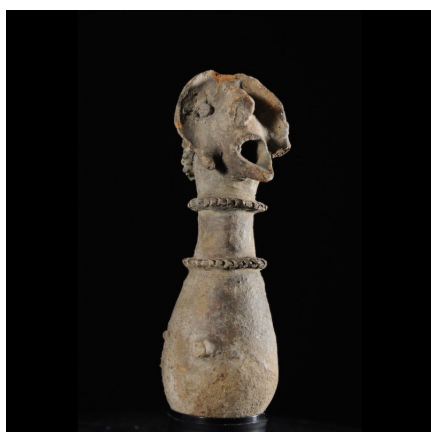
Certificat d'authenticité

Poterie Kwandalwa ou Féru de guérison - Cham Mwana - Nigéria

Résumé Les Cham sont célèbres pour l'étonnante variété de pots qu'ils utilisent dans les pratiques médicinales et les soins apportés pour guérir divers maux. La corrélation entre l'apparence visuelle du pot et la maladie traitée est saisissant. Excroissance représentant des...

Caractéristiques

Ethnie :	Cham / Mwana
Pays d'origine :	Nigeria
Zone de collecte :	Nigeria, Abuja
Ancienneté présumée :	circa 1950
Matière principale :	terre cuite
Aspect de surface :	d'abandon
Etat apparent :	bon état, quelques manques ou accidents
Etat de conservation :	dans son jus
Appartenance :	collecte in situ
Hauteur, en cm :	23
Poids, en grammes :	475
Socle :	non



Certifié le 13 nov. 2024