

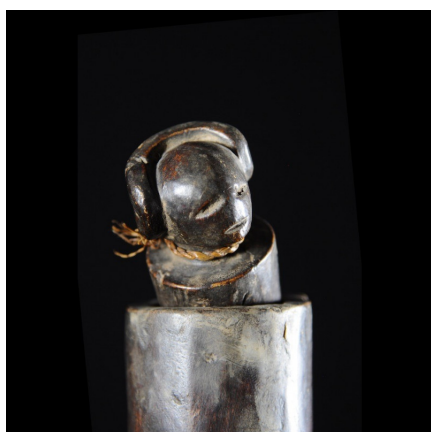
Certificat d'authenticité

Tabatière - Chokwe - RDC Zaire - Tabac à priser

Résumé Le Tabac est généralement considéré comme un esprit sacré typiquement masculin. Pour s'en faire habiter, le Tabac est utilisé en infusion, chaude ou froide, et en décoction, il peut aussi être chiqué, prisé, fumé, aspiré ou injecté par les...

Caractéristiques

Ethnie :	Chokwe
Pays d'origine :	Angola
Zone de collecte :	Angola, Luanda
Ancienneté présumée :	entre 1970 et 1980
Matière principale :	bois
Aspect de surface :	d'usage
Etat apparent :	bon état, quelques manques ou accidents
Etat de conservation :	dans son jus
Appartenance :	collecte in situ
Test laboratoire :	non testé
Hauteur, en cm :	15
Socle :	non



Certifié le 25 mai 2024