

## Certificat d'authenticité

### Statuette Rituelle Nazeze - Yanda - Azande / Zande - RDC Zaire

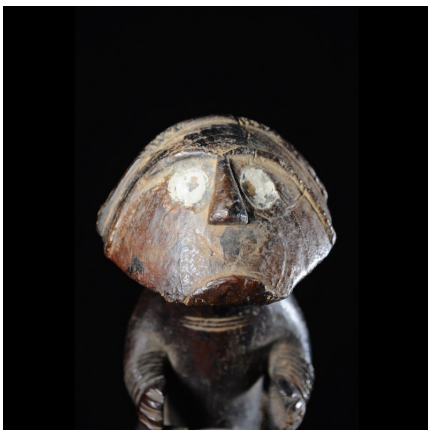
**Résumé** De petites figurines ornées de perles, d'anneaux, enduites de libations de toutes sortes, les Yanda , étaient les supports privilégiés pour l'exercice de la magie ou de la sorcellerie chez les Zande . Ces objets étaient utilisés...

---

#### Caractéristiques

<b>Ethnie :</b>	Zande / Azande
<b>Pays d'origine :</b>	Centrafricaine, République
<b>Zone de collecte :</b>	Centrafricaine, République, Bangui
<b>Ancienneté présumée :</b>	entre 1960 et 1970
<b>Matière principale :</b>	bois
<b>Aspect de surface :</b>	libatoire
<b>Etat apparent :</b>	excellent, muséal
<b>Etat de conservation :</b>	dans son jus
<b>Appartenance :</b>	ex collection particulière Europe
<b>Hauteur, en cm :</b>	32
<b>Poids, en grammes :</b>	455
<b>Socle :</b>	non

---



Certifié le 20 avril 2021