

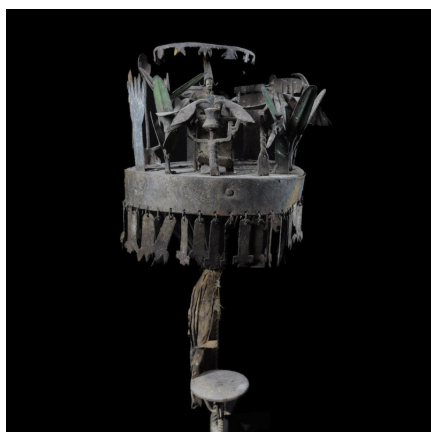
Certificat d'authenticité

Autel portatif Asen en fer noir - Fon - Benin

Résumé L'asen est un autel portatif en métal (fer forgé, ou en laiton ou argent pour les plus riches), monté sur une tige qui se plante en terre là où se tient la cérémonie. L'étymologie de ce mot vient d'un verbe "Sé" signifiant servir, rendre ses devoirs. Le...

Caractéristiques

Ethnie :	Fon
Pays d'origine :	Bénin
Zone de collecte :	Bénin, Porto-Novo
Ancienneté présumée :	entre 1970 et 1980
Matière principale :	fer noir
Aspect de surface :	d'usage
Etat apparent :	très bon état
Etat de conservation :	dans son jus
Appartenance :	ex collection particulière Europe
Socle :	non



Certifié le 4 juin 2023