

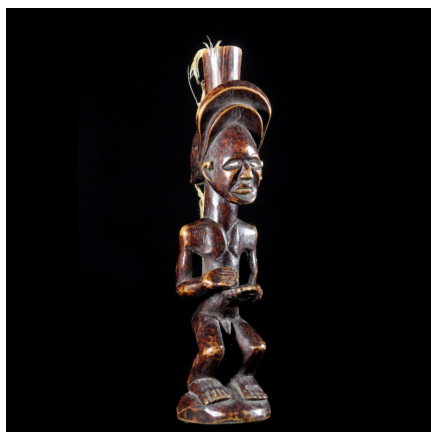
Certificat d'authenticité

Effigie de chef - Chokwe / tshokwe - Angola - Statues africaines

Résumé Probablement une effigie de chef Chokwé . Collectée vers 1904, une statuette fut identifiée comme étant une effigie de Chibinda Ilunga par l'historienne de l'art belge Marie-Louise Bastin qui, en 1956, en présenta une...

Caractéristiques

Ethnie :	Chokwe
Pays d'origine :	Angola
Zone de collecte :	Angola, Luanda
Ancienneté présumée :	entre 1980 et 1990
Matière principale :	bois
Aspect de surface :	d'usage
Etat apparent :	très bon état
Etat de conservation :	dans son jus
Appartenance :	collecte in situ
Hauteur, en cm :	28
Poids, en grammes :	324
Socle :	non



Certifié le 19 janv. 2020