

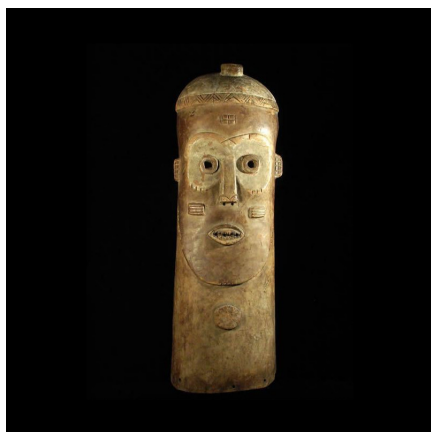
Certificat d'authenticité

Masque Odoma - Pende - RDC Zaire - Masques africains

Résumé "Chez les Pende , lorsqu'on crée un masque , ce qui compte avant tout, c'est la chanson. À partir de la création des..."

Caractéristiques

Ethnie :	Pende / Bapende
Pays d'origine :	Congo, Rép. Dém.
Zone de collecte :	Congo, Rép. Dém., Kinshasa
Ancienneté présumée :	entre 1960 et 1970
Aspect de surface :	d'usage
Etat apparent :	très bon état
Etat de conservation :	dans son jus
Appartenance :	collecte in situ
Test laboratoire :	non testé
Hauteur, en cm :	83
Poids, en grammes :	3000
Socle :	non



Certifié le 15 mai 2021