

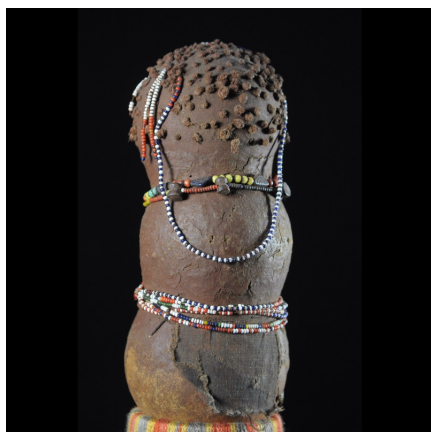
Certificat d'authenticité

Poupée gourde Mwali - Toga / Yao - Mozambique

Résumé Il ne faut pas confondre les Tonga avec les Tsonga. Werner découvrit et documenta en 1906 que les jeunes filles de ce groupe ethnique (plus particulièrement les Yo, leurs voisins les plus au Nord Est) utilisaient des gourdes en calabasse lestées avec un surmodelage en argile. Ces...

Caractéristiques

Ethnie :	Yao / Tonga
Pays d'origine :	Mozambique
Zone de collecte :	Mozambique, Maputo
Ancienneté présumée :	circa 1950
Matière principale :	calabasse
Aspect de surface :	d'usage
Etat apparent :	excellent, muséal
Etat de conservation :	dans son jus
Appartenance :	ex collection particulière Afrique du Sud
Hauteur, en cm :	24
Poids, en grammes :	1165



Certifié le 8 déc. 2024