

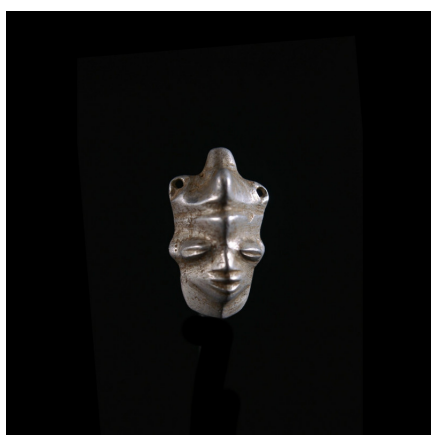
Certificat d'authenticité

Amulette Ikhoko en aluminium - Pende - RDC Zaire

Résumé Ces petites amulettes nommées Ikhoko , répliques miniatures des grands masques Pende sont bien connues et particulièrement appréciées des collectionneurs. Elles sont en ivoire, os, bois ou graines selon leur utilisation et plus rarement en...

Caractéristiques

Ethnie :	Pende / Bapende
Pays d'origine :	Congo, Rép. Dém.
Zone de collecte :	Congo, Rép. Dém., Kinshasa
Ancienneté présumée :	circa 1950
Matière principale :	aluminium
Aspect de surface :	d'usage
Etat apparent :	très bon état
Etat de conservation :	dans son jus
Appartenance :	ex collection particulière Europe
Hauteur, en cm :	6
Socle :	non



Certifié le 27 juil. 2024